

**SONAROL**

SONAROL Sp.j. Najda

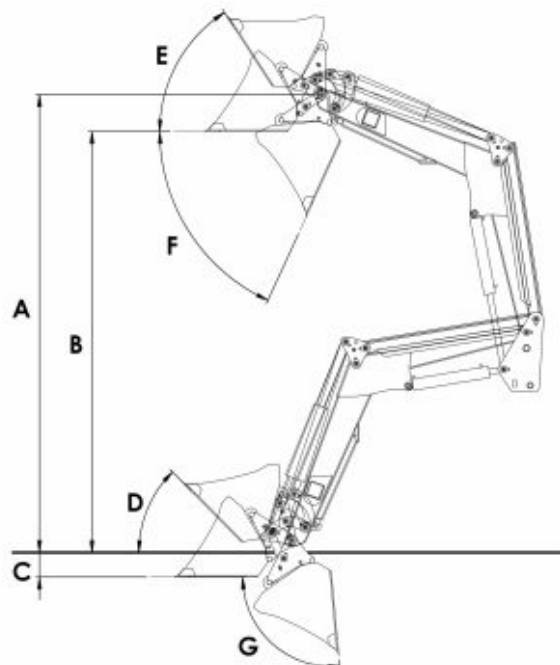


**ŽEMĖS ŪKIO  
MAŠINOS**

[www.sonarol.pl](http://www.sonarol.pl)

# FRONTALINIS KRAUTUVAS Trijų sekcijų

## LC SNR 300/300L/400/400L/500/500L



			Frontalinis krautuvai					
			LC SNR 300	LC SNR 300L	LC SNR 400	LC SNR 400L	LC SNR 500	LC SNR 500L
1	Nominali kėliamoji galia ašiai	kg	1650		1850		1850	
2	Jėgos cilindrai	mm	70/80		80/80		90/80	
3	Kėlimo aukštis (A)	mm	3500		3700		4000	
4	Krovimo aukštis (B)	mm	3200		3400		3700	
5	Kasimo gylis (C)	mm	200		200		200	
6	Uždarymo kampas apatinėje pozicijoje (D)	°	45		45		45	
7	Uždarymo kampas viršutinėje pozicijoje (E)	°	57		57		57	
8	Išsikišimo kampas viršutinėje pozicijoje (F)	°	65		65		65	
9	Išsikišimo kampas apatinėje pozicijoje (G)	°	95		95		95	
10	Krautuvo masė	kg	520		560		625	
11	Valdymas "joystick"-u	-	standarte		standarte		standarte	
12	Priedų užkabimas Euro	-	standarte		standarte		standarte	
13	Amortizatorius, pajungtas „joystick-e“	-	standarte	nėra	standarte	nėra	standarte	nėra

Už priemoką:

- greito pajungimo hidraulinė paskirstytojo jungtis
- nestandartinė spalva

\* Visos pateiktos kainos yra netto EURO

# FRONTALINIS KRAUTUVAS Trijų sekcijų

## LC SNR 100/100L/200/200L



			Frontalinis krautuvas			
			LC SNR 100		LC SNR 200	
1	Nominali kėliamoji galia ašiai	kg	800		1200	
2	Jėgos cilindrai	mm	63/50		63/63	
3	Kėlimo aukštis (A)	mm	3100		3400	
4	Krovimo aukštis (B)	mm	2800		3100	
5	Kasimo gylis (C)	mm	100-200		100-200	
6	Uždarymo kampas apatinėje pozicijoje (D)	°	46		46	
7	Uždarymo kampas viršutinėje pozicijoje (E)	°	58		58	
8	Išsikišimo kampas viršutinėje pozicijoje (F)	°	61		61	
9	Išsikišimo kampas apatinėje pozicijoje (G)	°	60		75	
10	Krautuvo masė	kg	330		370	
11	Valdymas "joystick"-u	-	standarte		standarte	
12	Priedų užkabinimas Euro	-	standarte		standarte	
13	Amortizatorius, pajungtas „joystick-e“	-	standarte	nėra	standarte	nėra

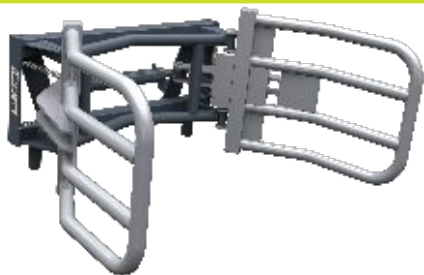
Už priemoką:

- greito pajungimo hidraulinė paskirstytojo jungtis
- nestandartinė spalva

\* Visos pateiktos kainos yra netto EURO

# ĮRANGA FRONTALINIAMS KRAUTUVAMS

## RULONŲ GRIEBTUVAS\*\*



### RULONŲ GRIEBTUVAS CBE SNR 1500/1/...\*

Plotis 1550 mm | kėlimo galia 700 kg | svoris: 180 kg |

## RULONŲ GRIEBTUVAS\*\*



### RULONŲ GRIEBTUVAS CB SNR 1700/1/...\*

Plotis 1700 mm | kėlimo galia 900 kg | svoris: 215 kg |

## GRIEBTUVAS KOMBI

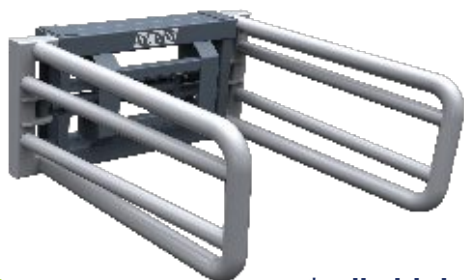


### GRIEBTUVAS KOMBI CBC SNR 2000/1/...\*

Plotis 2000 mm | kėlimo galia 1200 kg\*\* | svoris: 290 kg |

\*\*svoris supakuoto rulono iki 800 kg

## GRIEBTUVAS STAČIAKAMPĖMS KITKOMS



### GRIEBTUVAS STAČIAKAMPĖMS KITKOMS CBP SNR 2000/1/...\*

Plotis 2050 mm | kėlimo galia 900 kg | svoris: 270 kg |

\*prikabinimas EURO ir SMS – standarte, kitokie prikabinimai už papildomą kainą.  
Visos pateiktos kainos yra netto EURO.

\*\* Hidraulinės jungtys EURO

# ĮRANGA FRONTALINIAMS KRAUTUVAMS

## RAŠTŲ GRIEBTUVAS\*\*

### RAŠTŲ GRIEBTUVAS CD SNR 1200/...\*

plotis: 1200 mm | Kėlimo galia: 1300 kg | svoris: 300 kg |



## ŠAKĖS PALETĖMS

### ŠAKĖS PALETĖMS WP SNR 1200/...\*

plotis: 1200 mm | Kėlimo galia 1600 kg | svoris: 160 kg |

### ŠAKĖS PALETĖMS rėmas/įvorės WPRT SNR 1200/...\*

plotis: 1200 mm | Kėlimo galia 1600 kg | svoris: 168 kg |



## ŠAKĖS MĖŠLUI

### ŠAKĖS MĖŠLUI WO SNR 1250/...\*

plotis: 1250 mm | svoris: 121 kg |

### ŠAKĖS MĖŠLUI WO SNR 1500/...\*

plotis: 1500 mm | svoris: 131 kg |

### ŠAKĖS MĖŠLUI WO SNR 1800/...\*

plotis: 1800 mm | svoris: 141 kg |

### ŠAKĖS MĖŠLUI WO SNR 2100/...\*

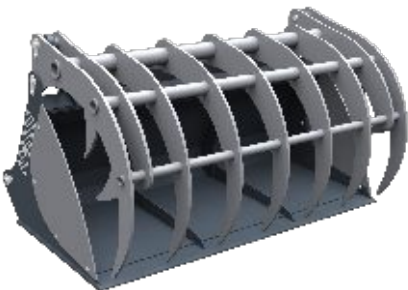
plotis: 2100 mm | svoris: 160 kg |



Visos pateiktos kainos yra netto EUR

# ĮRANGA FRONTALINIAMS KRAUTUVAMS

## KAUŠAS-GRIEBTUVAS SU KAITINTOMIS ŠAKĖMIS\*\*



**KAUŠAS-GRIEBTUVAS SU KAITINTOMIS ŠAKĖMIS ŁKP SNR 1800/2/...\***

plotis: 1800 mm | talpa: 1,0 m<sup>3</sup> | svoris: 535 kg |

**KAUŠAS-GRIEBTUVAS SU KAITINTOMIS ŠAKĖMIS ŁKP SNR 2000/2/...\***

plotis: 2000 mm | talpa: 1,1 m<sup>3</sup> | svoris: 560 kg |

**KAUŠAS-GRIEBTUVAS SU KAITINTOMIS ŠAKĖMIS ŁKP SNR 2200/2/...\***

plotis: 2200 mm | talpa: 1,2 m<sup>3</sup> | svoris: 585 kg |

**KAUŠAS-GRIEBTUVAS SU KAITINTOMIS ŠAKĖMIS ŁKP SNR 2400/2/...\***

plotis: 2400 mm | talpa: 1,3 m<sup>3</sup> | svoris: 615 kg |

\*Hardox peilis už priemoką - 110 eur/bm

## GRIEBTUVAS-ŠAKĖS

**GRIEBTUVAS-ŠAKĖS CK SNR 1250/2/...\***

plotis: 1250 mm | atidarymo aukštis: 1350 mm | svoris: 225 kg |

**GRIEBTUVAS-ŠAKĖS CK SNR 1500/2/...\***

plotis: 1500 mm | atidarymo aukštis: 1350 mm | svoris: 250 kg |

**GRIEBTUVAS-ŠAKĖS CK SNR 1800/2/...\***

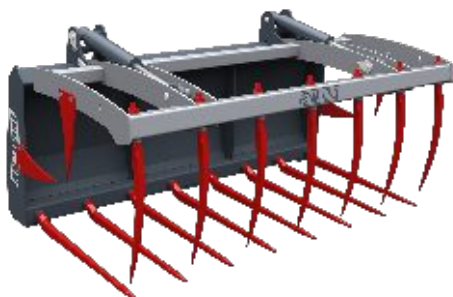
plotis: 1800 mm | atidarymo aukštis: 1350 mm | svoris: 300 kg |

**GRIEBTUVAS-ŠAKĖS CK SNR 2100/2/...\***

plotis: 2100 mm | atidarymo aukštis: 1350 mm | svoris: 350 kg |

**GRIEBTUVAS-ŠAKĖS CK SNR 2400/2/...\***

plotis: 2400 mm | atidarymo aukštis: 1350 mm | svoris: 390 kg |



## KAUŠAS-ŠAKĖS\*\*

**KAUŠAS - ŠAKĖS ŁK SNR 1500/2/...\***

plotis: 1500 mm | atidarymo aukštis: 1350 mm | svoris: 290 kg |

**KAUŠAS - ŠAKĖS ŁK SNR 1800/2/...\***

plotis: 1800 mm | atidarymo aukštis: 1350 mm | svoris: 320 kg |

**KAUŠAS - ŠAKĖS ŁK SNR 2100/2/...\***

plotis: 2100 mm | atidarymo aukštis: 1350 mm | svoris: 365 kg |

**KAUŠAS - ŠAKĖS ŁK SNR 2400/2/...\***

plotis: 2400 mm | atidarymo aukštis: 1350 mm | svoris: 425 kg |

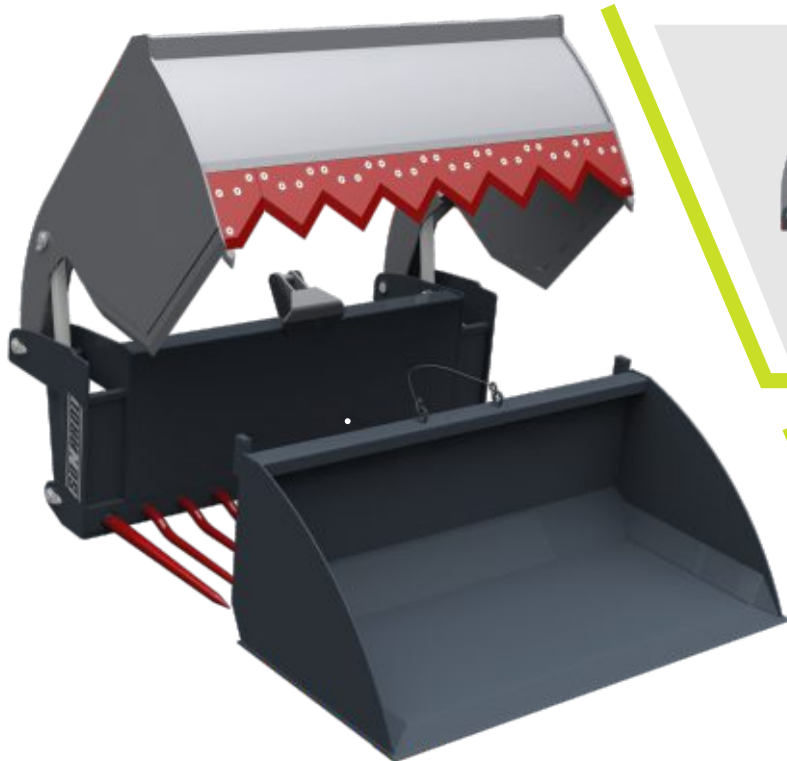


\*prikabinimas EURO ir SMS – standarte, kitokie prikabinimai už papildomą kainą.  
Visos pateiktos kainos yra netto EUR.

\*\* Hidraulinės jungtys EURO

# ĪRANGA FRONTALINIAMS KRAUTUVAMS

## ATKANDĒJAS KOMBI\*\*



# 3W1

- ✓ siloso atkandējas
- ✓ ruloņu perkandējas su plēvelēs  
pilaikymo funkcija
- ✓ kaušas bieriems produktams

### ATKANDĒJAS KOMBI W SNR 1600/2/...\*

plotis: 1600 mm | atidarymo aukštis: 1350 mm | svoris: 510 kg + 120 kg

## SILOSO ATKANDĒJAS

### SILOSO ATKANDĒJAS WK SNR 1400/2/...\*

plotis: 1400 mm | atidarymo aukštis: 950 mm | svoris: 470 kg

### SILOSO ATKANDĒJAS WK SNR 1600/2/...\*

plotis: 1600 mm | atidarymo aukštis: 950 mm | svoris: 520 kg



\*prikabinimas EURO ir SMS – standarte, kitokie prikabinimai už papildomą kainą.  
Visos pateiktos kainos yra netto EUR.

\*\* Hidraulinės jungtys EURO

# ĮRANGA FRONTALINIAMS KRAUTUVAMS

## DAUGIAFUNKCINIS KAUŠAS 4 VIENAME\*\*\*



### DAUGIAFUNKCINIS KAUŠAS 4 VIENAME Ł41 SNR 1650/...\*

plotis: 1650 mm | talpa: 0,44 m<sup>3</sup> | svoris: 302 kg |

### DAUGIAFUNKCINIS KAUŠAS 4 VIENAME Ł41 SNR 1850/...\*

plotis: 1850 mm | talpa: 0,50 m<sup>3</sup> | svoris: 321 kg |

### DAUGIAFUNKCINIS KAUŠAS 4 VIENAME Ł41 SNR 2050/...\*

plotis: 2050 mm | talpa: 0,56 m<sup>3</sup> | svoris: 341 kg |

### DAUGIAFUNKCINIS KAUŠAS 4 VIENAME Ł41 SNR 2250/...\*

plotis: 2250 mm | talpa: 0,62 m<sup>3</sup> | svoris: 361 kg |

\*prikabinimas EURO ir SMS – standarte, kitokie prikabinimai už papildomą kainą.

## DIDELĖS TALPOŠ KAUŠAI



### DIDELĖS TALPOS KAUŠAI ŁO SNR 2000\*\*

plotis: 2000 mm | talpa: 1,60 m<sup>3</sup> | svoris: 617 kg |

### DIDELĖS TALPOS KAUŠAI ŁO SNR 2200\*\*

plotis: 2200 mm | talpa: 1,75 m<sup>3</sup> | svoris: 634 kg |

### DIDELĖS TALPOS KAUŠAI ŁO SNR 2400\*\*

plotis: 2400 mm | talpa: 1,90 m<sup>3</sup> | svoris: 658 kg |

### DIDELĖS TALPOS KAUŠAI ŁO SNR 2600\*\*

plotis: 2600 mm | talpa: 2,05 m<sup>3</sup> | svoris: 692 kg |

### DIDELĖS TALPOS KAUŠAI ŁO SNR 2800\*\*

plotis: 2800 mm | talpa: 2,20 m<sup>3</sup> | svoris: 756 kg |

### DIDELĖS TALPOS KAUŠAI ŁO SNR 3000\*\*

plotis: 3000 mm | talpa: 2,35 m<sup>3</sup> | svoris: 784 kg |

\*prikabinimas EURO ir SMS – standarte, kitokie prikabinimai už papildomą kainą.  
Visos pateiktos kainos yra netto EUR.  
\*\* Hidraulinės jungtys EURO



# ĮRANGA FRONTALINIAMS KRAUTUVAMS

## UNIVERSALUS KAUŠAS

### UNIVERSALUS KAUŠAS LU SNR 1200/...\*

plotis: 1200 mm talpa: 0,40 m<sup>3</sup> svoris: 120 kg

### UNIVERSALUS KAUŠAS LU SNR 1500/...\*

plotis: 1500 mm talpa: 0,50 m<sup>3</sup> svoris: 155 kg

### UNIVERSALUS KAUŠAS LU SNR 1800/...\*

plotis: 1800 mm talpa: 0,55 m<sup>3</sup> svoris: 176 kg

### UNIVERSALUS KAUŠAS LU SNR 2000/...\*

plotis: 2000 mm talpa: 0,58 m<sup>3</sup> svoris: 187 kg

### UNIVERSALUS KAUŠAS LU SNR 2200/...\*

plotis: 2200 mm talpa: 0,62 m<sup>3</sup> svoris: 205 kg

### UNIVERSALUS KAUŠAS LU SNR 2400/...\*

plotis: 2400 mm talpa: 0,72 m<sup>3</sup> svoris: 235 kg



\*Sunkiai dylantis peilis 250 HB standarte

## UNIVERSALUS KAUŠAS HARDOX

### UNIVERSALUS KAUŠAS HARDOX LU<sub>H</sub> SNR 1200/...\*

plotis: 1200 mm | talpa: 0,40 m<sup>3</sup> | svoris: 125 kg |

### UNIVERSALUS KAUŠAS HARDOX LU<sub>H</sub> SNR 1500/...\*

plotis: 1500 mm | talpa: 0,50 m<sup>3</sup> | svoris: 155 kg |

### UNIVERSALUS KAUŠAS HARDOX LU<sub>H</sub> SNR 1800/...\*

plotis: 1800 mm | talpa: 0,55 m<sup>3</sup> | svoris: 182 kg |

### UNIVERSALUS KAUŠAS HARDOX LU<sub>H</sub> SNR 2000/...\*

plotis: 2000 mm | talpa: 0,58 m<sup>3</sup> | svoris: 195 kg |

### UNIVERSALUS KAUŠAS HARDOX LU<sub>H</sub> SNR 2200/...\*

plotis: 2200 mm | talpa: 0,62 m<sup>3</sup> | svoris: 215 kg |

### UNIVERSALUS KAUŠAS HARDOX LU<sub>H</sub> SNR 2400/...\*

plotis: 2400 mm | talpa: 0,72 m<sup>3</sup> | svoris: 238 kg |



\* prikabinimas EURO ir SMS – standarte, kitokie prikabinimai už papildomą kainą.  
Visos pateiktos kainos yra netto EUR.





## LENGVA KROVINIŲ DĖŽĖ



### LENGVA KROVINIŲ DĖŽĖ SĖL SNR 1600/...\*

width: 1600 mm | capacity: 0,90 m<sup>3</sup> | weight: 345 kg |

### LENGVA KROVINIŲ DĖŽĖ SĖL SNR 1800/...\*

width: 1800 mm | capacity: 1,00 m<sup>3</sup> | weight: 360 kg |

### LENGVA KROVINIŲ DĖŽĖ SĖL SNR 2000/...\*

width: 2000 mm | capacity: 1,10 m<sup>3</sup> | weight: 375 kg |

Sunkiai dylantis peilis 250 HB standarte (15mm)

Du hidrauliniai cilindrai

Tritaškė kabinimo sistema – standarte

## LENGVA KROVINIŲ DĖŽĖ



### LENGVA KROVINIŲ DĖŽĖ SĖL SNR 1600/...\*

width: 1600 mm | capacity: 1,00 m<sup>3</sup> | weight: 480 kg |

### LENGVA KROVINIŲ DĖŽĖ SĖL SNR 1800/...\*

width: 1800 mm | capacity: 1,10 m<sup>3</sup> | weight: 500 kg |

### LENGVA KROVINIŲ DĖŽĖ SĖL SNR 2000/...\*

width: 2000 mm | capacity: 1,25 m<sup>3</sup> | weight: 520 kg |

### LENGVA KROVINIŲ DĖŽĖ SĖL SNR 2200/...\*

width: 2200 mm | capacity: 1,35 m<sup>3</sup> | weight: 540 kg |

### LENGVA KROVINIŲ DĖŽĖ SĖL SNR 2400/...\*

width: 2400 mm | capacity: 1,45 m<sup>3</sup> | weight: 560 kg |

Sunkiai dylantis peilis 250 HB standarte (15mm)

Du hidrauliniai cilindrai

Tritaškė kabinimo sistema – standarte

Visos pateiktos kainos yra netto EUR.

\*\* Hidraulinės jungtys EURO

## PIEVŲ PRIEŽIŪROS AKĖČIOS

### PIEVŲ PRIEŽIŪROS AKĖČIOS APW SNR 4000/...\*

plotis: 4000 mm | svoris: 540 kg |

### PIEVŲ PRIEŽIŪROS AKĖČIOS APW SNR 5000/...\*

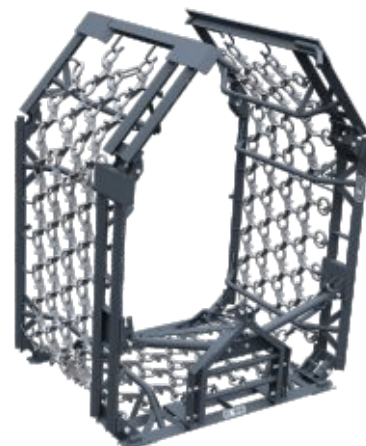
plotis: 5000 mm | svoris: 622 kg |

### PIEVŲ PRIEŽIŪROS AKĖČIOS APW SNR 6000/...\*

plotis: 6000 mm | svoris: 735 kg |

### PIEVŲ PRIEŽIŪROS AKĖČIOS APW SNR 8000/...\*

plotis: 8000 mm | svoris: 910 kg |



Agregatas valdomas hidrauliniu būdu.  
Du hidrauliniai cilindrai standarte.

## KELTUVAS DIDMAIŠIAMS (BIGBAG)

### KELTUVAS DIDMAIŠIAMS (BIGBAG) PB SNR 1000/...\*

Kėlimo galia: 1000 kg | svoris: 110 kg |

\* 4 įvorės - standarte



## SVORIAI TRAKTORIAMS

### SVORIS OBC SNR 600/...\*

plotis: 856 mm | ilgis: 605 mm | svoris: 600 kg |

### SVORIS OBC SNR 800/...\*

plotis: 886 mm | ilgis: 706 mm | svoris: 800 kg |

### SVORIS OBC SNR 1000/...\*

plotis: 896 mm | ilgis: 861 mm | svoris: 1000 kg |

### SVORIS OBC SNR 1200/...\*

plotis: 906 mm | ilgis: 982 mm | weight: 1200 kg |



\* prikabinimas EURO ir SMS - standarte, kitokie prikabinimai už papildomą kainą.

\*\* Hidraulinis jungtis EURO

# ĮRANGA TELESKOPINIAMS IR KT. KRAUTUVAMS

## GRIEBTUVAS-ŠAKĖS\*\*

### GRIEBTUVAS-ŠAKĖS CK<sub>L</sub> SNR 1800/2/...\*

plotis: 1800 mm | atidarymo aukštis: 1370 mm | svoris: 350 kg |

### GRIEBTUVAS-ŠAKĖS CK<sub>L</sub> SNR 2100/2/...\*

plotis: 2100 mm | atidarymo aukštis: 1370 mm | svoris: 380 kg |

### GRIEBTUVAS-ŠAKĖS CK<sub>L</sub> SNR 2400/2/...\*

plotis: 2400 mm | atidarymo aukštis: 1370 mm | svoris: 425 kg |



## KAUŠAS-GRIEBTUVAS SU KAITINTOMIS ŠAKĖMIS\*\*

### KAUŠAS-GRIEBTUVAS SU KAITINTOMIS ŠAKĖMIS\*\* LKP<sub>L</sub> SNR 1800/2/...\*

plotis: 1800 mm | talpa: 1,00 m<sup>3</sup> | svoris: 615 kg |

### KAUŠAS-GRIEBTUVAS SU KAITINTOMIS ŠAKĖMIS\*\* LKP<sub>L</sub> SNR 2000/2/...\*

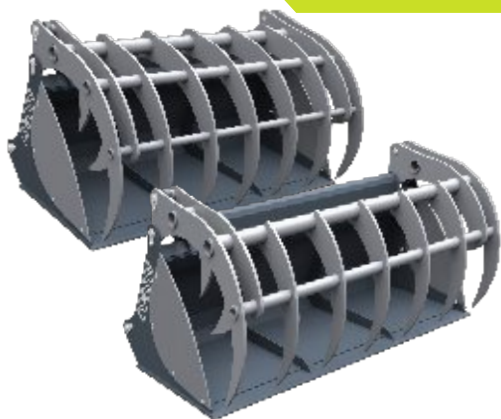
plotis: 2000 mm | talpa: 1,10 m<sup>3</sup> | svoris: 645 kg |

### KAUŠAS-GRIEBTUVAS SU KAITINTOMIS ŠAKĖMIS\*\* LKP<sub>L</sub> SNR 2200/2/...\*

plotis: 2200 mm | talpa: 1,20 m<sup>3</sup> | svoris: 665 kg |

### KAUŠAS-GRIEBTUVAS SU KAITINTOMIS ŠAKĖMIS\*\* LKP<sub>L</sub> SNR 2400/2/...\*

plotis: 2400 mm | talpa: 1,30 m<sup>3</sup> | svoris: 705 kg |



## DAUGIAFUNKCINIS KAUŠAS 4 VIENAME\*\*

### DAUGIAFUNKCINIS KAUŠAS 4 VIENAME LW4w1<sub>L</sub> SNR 1850/...\*

plotis: 1850 mm | talpa: 0,50 m<sup>3</sup> | svoris: 361 kg |

### DAUGIAFUNKCINIS KAUŠAS 4 VIENAME LW4w1<sub>L</sub> SNR 2050/...\*

plotis: 2050 mm | talpa: 0,56 m<sup>3</sup> | svoris: 382 kg |

### DAUGIAFUNKCINIS KAUŠAS 4 VIENAME LW4w1<sub>L</sub> SNR 2250/...\*

plotis: 2250 mm | talpa: 0,62 m<sup>3</sup> | svoris: 405 kg |

### DAUGIAFUNKCINIS KAUŠAS 4 VIENAME LW4w1<sub>L</sub> SNR 2450/...\*

plotis: 2450 mm | talpa: 0,68 m<sup>3</sup> | svoris: 442 kg |



## ŠAKES PALETĖMS

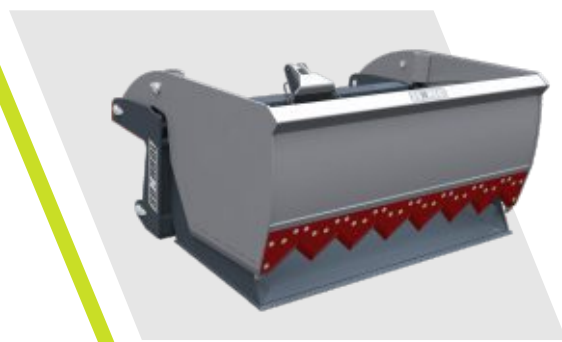
### ŠAKES PALETĖMS WP<sub>L</sub> SNR 3500/...\*

plotis: 1300 mm | Kėlimo galia: 3500 kg | svoris: 280 kg |



\*prikabinimas EURO ir SMS – standarte, kitokie prikabinimai už papildomą kainą.  
Visos pateiktos kainos yra netto EUR.  
\*\* Hidraulinės jungtys EURO

## ATKANDĖJAS KOMBI\*\*



# 3W1

- ✓ siloso atkandėjas
- ✓ rulonų perkandėjas su plėvelės prilaikymo funkcija
- ✓ kaušas biriems produktams

### ATKANDĖJAS KOMBI W SNR 1600/2/...\*

plotis: 1600 mm | atidarymo aukštis: 1450 mm | svoris: 510 kg+120 kg + 60 kg\*\*

\*\* svoris priklauso nuo krautuvo rušies ±65 kg

\*\*\* kaina krautuvams be būtinybės naudoti redukcinį rėmelį JCB Q FIT ir MERLO reikalingas redukcinis rėmelis.

## RULONŲ GRIEBTUVAS\*\*



### RULONŲ GRIEBTUVAS CB SNR 1700/1/...\*

plotis: 1700 mm | kėlimo galia: 900 kg | svoris: 215 kg

\*prikabinimas EURO ir SMS – standarte, kitokie prikabinimai už papildomą kainą.  
Visos pateiktos kainos yra netto EUR.

\*\* Hidraulinės jungtys EURO

# ĮRANGA MINI KRAUTUVAMS

## GRIEBTUVAS-ŠAKĖS\*\*

### GRIEBTUVAS-ŠAKĖS CKM SNR 900/1/...\*

plotis: 900 mm | atidarymo aukštis: 800 mm | svoris: 120 kg |

### GRIEBTUVAS-ŠAKĖS CKM SNR 1000/1/...\*

plotis: 1000 mm | atidarymo aukštis: 800 mm | svoris: 125 kg |

### GRIEBTUVAS-ŠAKĖS CKM SNR 1100/1/...\*

plotis: 1100 mm | atidarymo aukštis: 800 mm | svoris: 135 kg |

### GRIEBTUVAS-ŠAKĖS CKM SNR 1200/1/...\*

plotis: 1200 mm | atidarymo aukštis: 800 mm | svoris: 140 kg |

### GRIEBTUVAS-ŠAKĖS CKM SNR 1300/1/...\*

plotis: 1300 mm | atidarymo aukštis: 800 mm | svoris: 150 kg |



## KAUŠAS- ŠAKĖS\*\*

### KAUŠAS- ŠAKĖS\*\* ŁKM SNR 900/1/...\*

plotis: 900 mm | talpa: 0,25 m<sup>3</sup> | svoris: 130 kg |

### KAUŠAS- ŠAKĖS\*\* ŁKM SNR 1000/1/...\*

plotis: 1000 mm | talpa: 0,25 m<sup>3</sup> | svoris: 135 kg |

### KAUŠAS- ŠAKĖS\*\* ŁKM SNR 1100/1/...\*

plotis: 1100 mm | talpa: 0,28 m<sup>3</sup> | svoris: 145 kg |

### KAUŠAS- ŠAKĖS\*\* ŁKM SNR 1200/1/...\*

plotis: 1200 mm | talpa: 0,34 m<sup>3</sup> | svoris: 150 kg |

### KAUŠAS- ŠAKĖS\*\* ŁKM SNR 1300/1/...\*

plotis: 1300 mm | talpa: 0,34 m<sup>3</sup> | svoris: 157 kg |



\* prikabinimas EURO ir SMS – standarte, kitokie prikabinimai už papildomą kainą.  
Visos pateiktos kainos yra netto EUR.

\*\* Hidraulinės jungtys EURO



# ĮRANGA MINI KRAUTUVAMS

## UNIVERSALUS KAUŠAS



### UNIVERSALUS KAUŠAS ĻUM SNR 900/...\*

plotis: 900 mm | talpa: 0,161 m<sup>3</sup> | svoris: 64 kg |

### UNIVERSALUS KAUŠAS ĻUM SNR 1000/...\*

plotis: 1000 mm | talpa: 0,180 m<sup>3</sup> | svoris: 69 kg |

### UNIVERSALUS KAUŠAS ĻUM SNR 1100/...\*

plotis: 1100 mm | talpa: 0,198 m<sup>3</sup> | svoris: 74 kg |

### UNIVERSALUS KAUŠAS ĻUM SNR 1200/...\*

plotis: 1200 mm | talpa: 0,217 m<sup>3</sup> | svoris: 78 kg |

### UNIVERSALUS KAUŠAS ĻUM SNR 1300/...\*

plotis: 1300 mm | talpa: 0,235 m<sup>3</sup> | svoris: 83 kg |

### UNIVERSALUS KAUŠAS ĻUM SNR 1400/...\*

plotis: 1400 mm | talpa: 0,254 m<sup>3</sup> | svoris: 88 kg |

## DAUGIAFUNKCINIS KAUŠAS 4 VIENAME 4W1\*\*



### DAUGIAFUNKCINIS KAUŠAS 4 VIENAME 4W1 ĻWM 4w1 SNR 1150/...\*

plotis: 1150 mm | talpa: 0,35 m<sup>3</sup> | svoris: 241 kg |

### DAUGIAFUNKCINIS KAUŠAS 4 VIENAME 4W1 ĻWM 4w1 SNR 1250/...\*

plotis: 1250 mm | talpa: 0,38 m<sup>3</sup> | svoris: 251 kg |

### DAUGIAFUNKCINIS KAUŠAS 4 VIENAME 4W1 ĻWM 4w1 SNR 1350/...\*

plotis: 1350 mm | talpa: 0,44 m<sup>3</sup> | svoris: 261 kg |

### DAUGIAFUNKCINIS KAUŠAS 4 VIENAME 4W1 ĻWM 4w1 SNR 1450/...\*

plotis: 1450 mm | talpa: 0,5 m<sup>3</sup> | svoris: 271 kg |

Peilis Hardox (500H) – priemoka 110euro/1m

Perforuotas Hardox (500H) peilis – priemoka 200 euro/1m

Kitokios hidraulinės jungtys už priemoką pagal ats.dalių katalogo kainas  
(pvz. Merlou, Manitou, JCB ir kt.)

Perkant įrenginį teleskopiniams karautuvams (pvz. Merlo, Dieci), reikia pirkti hidraulinį užraktą iš ats.dalių katalogo.

\*Hidraulinės jungtys EURO

# Įranga teleskopiniams ir kt. krautuvams



## REDUKCIJŲ SĄRAŠAS\*\*

LP	TYP
1.	ATLAS 14 - EURO
2.	AVANT - EURO
3.	BOBCAT (NA RURZE) -BOBCAT (NA RURZE)
4.	BOBCAT (NA RURZE) - EURO
5.	BOBCAT MAŁY (BLASZANY) - EURO
6.	CAT TH407C - EURO
7.	CAT TH407C - MANITOU
8.	CLASS SCORPION - EURO
9.	CLASS SCORPION - MANITOU
10.	CLASS SCORPION - MERLO ZM2
11.	CLASS TARGO K50 - EURO
12.	DEUTZ FAHR - EURO
13.	DEUTZ FAHR - MAILLEUX
14.	DIECI AGRI FARMER - EURO
15.	DIECI AGRI FARMER - MANITOU
16.	DIECI AGRI FARMER - SMS
17.	DIECI MINI AGRI 25.6 - EURO
18.	DIECI MINI AGRI 25.6 - SMS
19.	EURO - DEUTZ FAHR
20.	EURO -DIECI MINI AGRI
21.	EURO - EURO
22.	EURO - GIANT MAŁY
23.	EURO - JCB Q-FIT
24.	EURO - MAILLEUX
25.	EURO - MANITOU
26.	EURO - MERLO ZM2
27.	EURO - PICHON P126
28.	EURO - SMS
29.	EURO - TRÓJKĄT
30.	EURO - TUZ. KAT.2
31.	FAUCHEUX - EURO
32.	GIANT MAŁY - EURO
33.	HERCULES DUŻY - EURO
34.	HERCULES MAŁY - SMS
35.	JCB 3CX MECHANICZNY - EURO
36.	JCB 520 - EURO
37.	JCB 526 - EURO
38.	JCB 526 - SMS
39.	JCB Q-FIT - TUZ KAT.2
40.	JCB Q-FIT - TUZ KAT.3N
41.	JCB Q-FIT - EURO
42.	JCB Q-FIT - MERLO ZM2
43.	JCB Q-FIT - MAILLEUX
44.	JCB Q-FIT - DEUTZ FAHR
45.	JCB Q-FIT - MANITOU
46.	JCB Q-FIT - SMS

LP	TYP
47.	JOHN DEERE - EURO
48.	JOHN DEERE - JCB Q-FIT
49.	JOHN DEERE -SMS
50.	KRAMER DUŻY - EURO
51.	LIEBHERR 506 - EURO
52.	MAILLEUX - EURO
53.	MAILLEUX - MANITOU
54.	MAILLEUX - SMS
55.	MANITOU - BOBCAT (NA RURZE)
56.	MANITOU - EURO
57.	MANITOU - JCB Q-FIT
58.	MANITOU - MAILLEUX
59.	MANITOU - DEUTZ FAHR
60.	MANIUTOU - MERLO ZM2
61.	MANITOU - SMS
62.	MANITOU - TUZ KAT.2
63.	MERLO ZM2 - EURO
64.	MERLO ZM2 - MANITOU
65.	MERLO ZM2 - SMS
66.	MERLO ZM2 - TUZ KAT.2
67.	MERLO ZM2 - MAILLEUX
68.	MERLO ZM3 - EURO
69.	MUSTANG - EURO
70.	NEW HOLLAND - EURO
71.	NEW HOLLAND - SMS
72.	NEW HOLLAND - TUZ KAT.2
73.	NEW HOLLAND KOPARKO ŁADOWARKA - B5115B EURO
74.	PAUS - EURO
75.	PICHON126 - EURO
76.	SHAFFER (KWADRATOWY PRĘT RAMKI) - EURO
77.	SCHAFFER KLASA DYNAMICZNA - EURO
78.	SCHAFFER KLASA KOMPAKT - EURO
79.	SMS - EURO
80.	STRIEGEL - EURO
81.	TEREX 730 - EURO
82.	TEREX 730 - MANITOU
83.	TEREX TL80-120 - EURO
84.	SMS - MANITOU
85.	TUZ - EURO
86.	TUZ - MAILLEUX
87.	VOLVO BM - EURO
88.	VOLVO L30B Z-X - EURO
89.	VOLVO L30B Z-X - SMS
90.	WEIDEMANN - EURO
91.	WEIDEMANN - SMS
92.	ZETTELMEYER ZL502 - EURO

\*prieš užsakant patvirtinti brėžiniu  
Visos pateiktos kainos yra netto EUR.

## Ketaus gertuvė B200

naudojimas: galvijams

gylis: 8,5 cm

našumas: 5-19 litrų/min



## Ketaus gertuvė EURO 1

naudojimas: galvijams

gylis: 10 cm

našumas: 15 litrų/min



## Ketaus gertuvė EURO 3

Naudojimas: galvijams

gylis: 10 cm

Našumas: 6-19 litrų/min.



## Ketaus gertuvė PW

Naudojimas: paršeliams

Našumas: 2-6 litrai/min.



## Ketaus gertuvė TM

Naudojimas:

Našumas: 2-6 litrai/min.



## Čiulpiama gertuvė

Naudojimas: kiaulėms

Našumas: 2 litrai/min.



Sonarol Sp.j. Najda

Zakład produkcyjny  
ul. Przemysłowa 40, Jeziorko,  
18-421 Piątnica  
tel. 86 211 20 20  
e-mail: [maszyny@sonarol.pl](mailto:maszyny@sonarol.pl)  
[www.sonarol.pl](http://www.sonarol.pl)

