

# **SONAROL**

CLASICTHERM



Postaw na klasykę



# CLASICTHERM SONAROL



CIEPŁE



CICHE

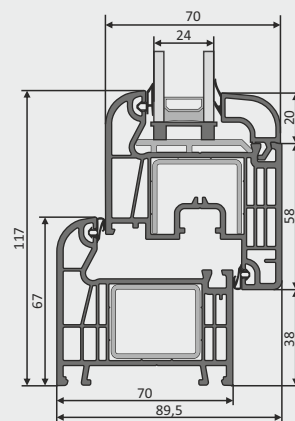


SZCZELNE



BEZPIECZNE

Współczynnik przenikalności okna referencyjnego	pakiet 40 mm - $U_w = 0,94 \text{ W/m}^2\text{K}$ pakiet 24 mm - $U_w = 1,4 \text{ W/m}^2\text{K}$
Profile	6-komorowe
Głębokość zabudowy	rama 70 mm skrzydło 70 mm
Pakiet szybowy	40 mm, $U_g = 0,6 \text{ W/m}^2\text{K}$ 24 mm, $U_g = 1,1 \text{ W/m}^2\text{K}$
Okucie	MACO z serii MULTI-MATIC zatrząsk przeciwwietrzny zaczepy antywyważeniowe podnośnik skrzydła z blokadą błędnego położenia klamki



## Dostosuj okno do własnych potrzeb



### pakiet szybowy

- 24 mm - dwuszybowy
- 40 mm - trzyszybowy



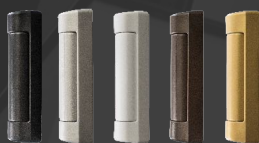
### kolor okleiny

- ponad 30 wzorów oklein do jednostronnego lub obustronnego zastosowania



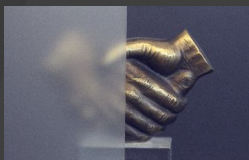
### rodzaj i kształt klamki

- różne kolory, kształty i rodzaje - standardowe, z opcją zamknięcia na klucz lub z przyciskiem blokującym



### kolor osłonek

- osłonki dopasowane kolorystycznie do koloru klamek i/lub okleiny



### rodzaj i kolor szkła

- szeroki wybór szkła - mleczne, antyrefleksyjne, bezpieczne, dźwiękochłonne, ornamentowe



### dodatki

- nawiewniki: manualne, ciśnieniowe, higrosterowane
- szprosy: międzyszybowe, wiederńskie, naklejane
- łączniki, poszerzenia

